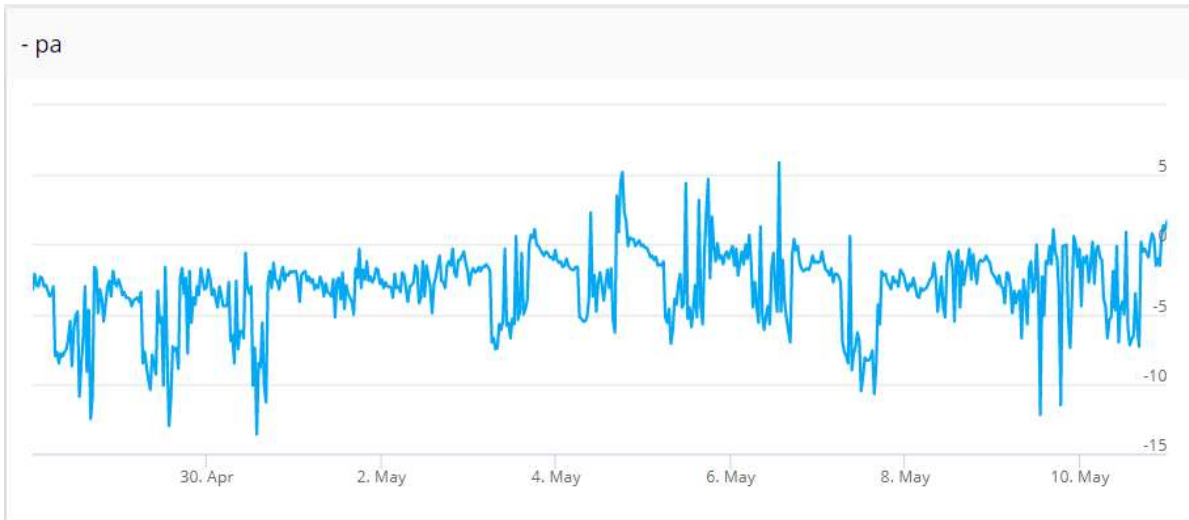
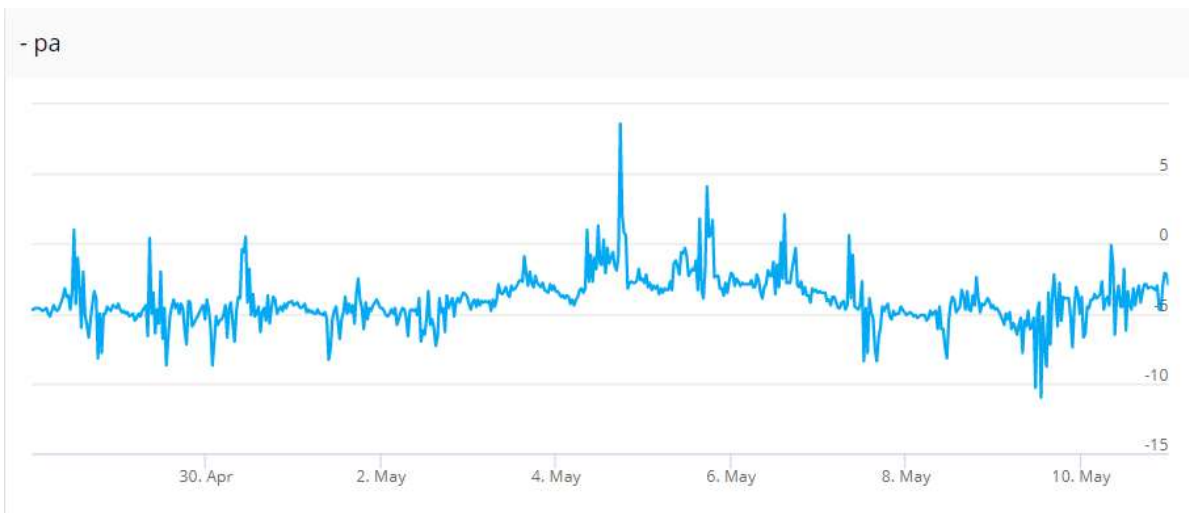
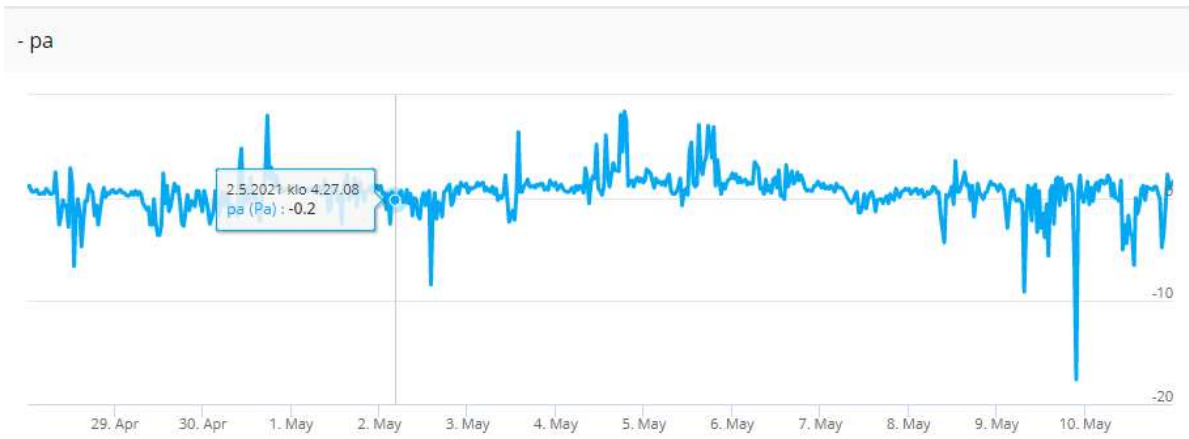


Paine-eromittaukset Aapiskujan koulu 28.4.2021 – 1.9.2022**1. Mittaukset keväällä 2021**

Kuva 1. Tutkimuspiste L1 (P2), esikoulun luokkatila 029. Sisäilman ja ulkoilman välinen paine-ero 28.4. – 11.5.2021, **ka -3,2 Pa.**



Kuva 2. Tutkimuspiste L2 (P1), 1. kerroksen pienopetustila 110. Sisäilman ja ulkoilman välinen paine-ero 28.4. – 11.5.2021, **ka -4,0.**



Kuva 3. Tutkimuspiste L3 (P4), 2. kerroksen luokkatila 207. Sisäilman ja ulkoilman välinen paine-ero 28.4. – 11.5.2021, ka **0,5 Pa**.

2. Mittaukset syksyllä 2021- syksyllä 2022



Kuva 4. Tutkimuspiste L4 (P1), 1. krs luokkatila 105 (Luokka 1). Sisäilman ja ulkoilman välinen paine-ero 17.11. – 25.11.2021, ka **-2,4 Pa**.

P 1 00C41168 - pa



Kuva 5. Tutkimuspiste L4 (P1), 1. krs luokkatila 105 (Luokka 1). Sisäilman ja ulkoilman välinen paine-ero 10.8. – 25.11.2021, ka 1,2 Pa.

P 1 00C41168 - pa



Kuva 6. Tutkimuspiste L4 (P1), 1. krs luokkatila 105 (Luokka 1). Sisäilman ja ulkoilman välinen paine-ero 1.12. – 9.12.2021, ka -0,4 Pa.

P 1 00C41168 - pa



Kuva 7. Tutkimuspiste L4 (P1), 1. krs luokkatila 105 (Luokka 1). Sisäilman ja ulkoilman välinen paine-ero 10.12. – 16.12.2021.

P 1 00C41168 - pa



Kuva 8. Tutkimuspiste L4 (P1), 1. krs luokkatila 105 (Luokka 1). Sisäilman ja ulkoilman välinen paine-ero 17.12. – 6.1.2022.

P 1 00C41168 - pa



Kuva 9. Tutkimuspiste L4 (P1), 1. krs luokkatila 105 (Luokka 1). Sisäilman ja ulkoilman välinen paine-ero 7.1. – 27.1.2022.

P 1 00C41168 - pa



Kuva 10. Tutkimuspiste L4 (P1), 1. krs luokkatila 105 (Luokka 1). Sisäilman ja ulkoilman välinen paine-ero 28.1. – 9.2.2022.

P 1 00C41168 - pa



Kuva 11. Tutkimuspiste L4 (P1), 1. krs luokkatila 105 (Luokka 1). Sisäilman ja ulkoilman välinen paine-ero 10.2. – 17.5.2022.

P 1 00C41168 - pa



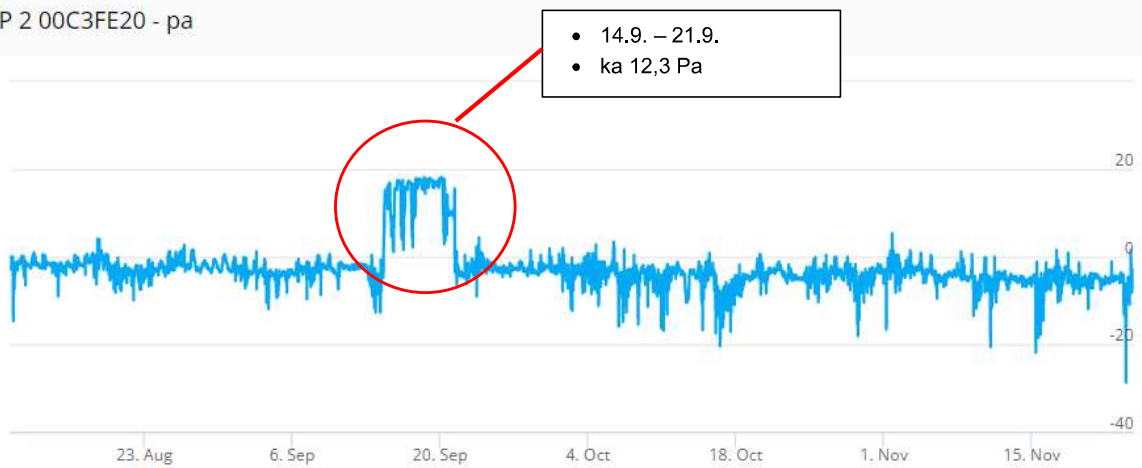
Kuva 12. Tutkimuspiste L4 (P1), 1. krs luokkatila 105 (Luokka 1). Sisäilman ja ulkoilman välinen paine-ero 1.8. – 31.8.2022.

- pa



Kuva 13. Tutkimuspiste L5 (P2), 1. krs opettajien taukotila (115). Sisäilman ja ulkoilman välinen paine-ero 17.11. – 24.11.2021, **ka – 5,4 Pa.**

P 2 00C3FE20 - pa



Kuva 14. Tutkimuspiste L5 (P2), 1. krs opettajien taukotila (115). Sisäilman ja ulkoilman välinen paine-ero 10.8. – 24.11.2021, **ka – 2,6 Pa.**

P 2 00C3FE20 - pa



Kuva 15. Tutkimuspiste L5 (P2), 1. krs opettajien taukotila (115). Sisäilman ja ulkoilman välinen paine-ero 1.12. – 9.12.2021, ka – 2,7 Pa.

P 2 00C3FE20 - pa



Kuva 16. Tutkimuspiste L5 (P2), 1. krs opettajien taukotila (115). Sisäilman ja ulkoilman välinen paine-ero 10.12. – 16.12.2021.

P 2 00C3FE20 - pa



Kuva 17. Tutkimuspiste L5 (P2), 1. krs opettajien taukotila (115). Sisäilman ja ulkoilman välinen paine-ero 17.12. – 6.1.2022.

P 2 00C3FE20 - pa



Kuva 18. Tutkimuspiste L5 (P2), 1. krs opettajien taukotila (115). Sisäilman ja ulkoilman välinen paine-ero 7.1. – 27.1.2022.

P 2 00C3FE20 - pa



Kuva 19. Tutkimuspiste L5 (P2), 1. krs opettajien taukotila (115). Sisäilman ja ulkoilman välinen paine-ero 28.1. – 9.2.2022.

P 2 00C3FE20 - pa



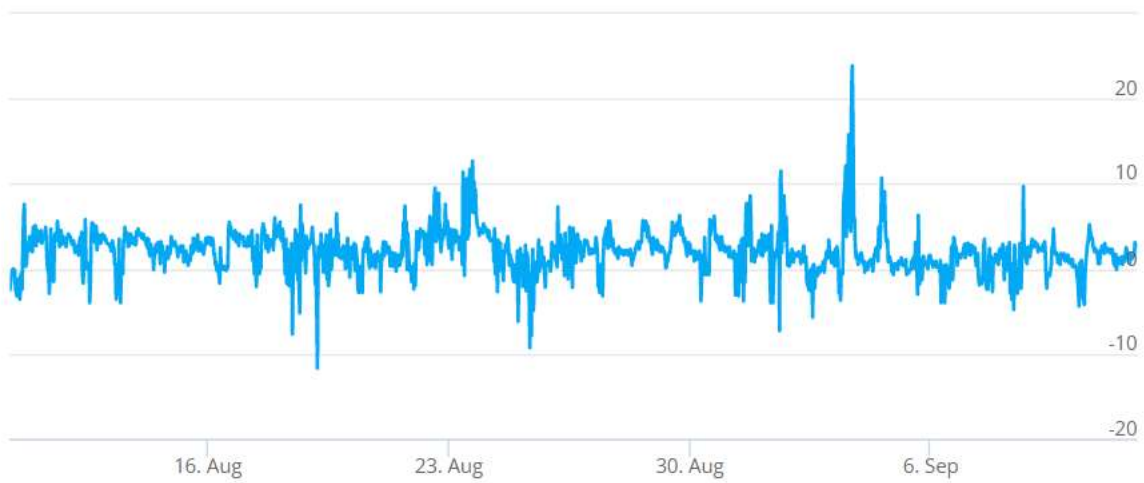
Kuva 20. Tutkimuspiste L5 (P2), 1. krs opettajien taukotila (115). Sisäilman ja ulkoilman välinen paine-ero 10.2. – 17.5.2022.

P 2 00C3FE20 - pa



Kuva 21. Tutkimuspiste L5 (P2), 1. krs opettajien taukotila (115). Sisäilman ja ulkoilman välinen paine-ero 1.8. – 31.8.2022.

P 3 00C3FE18 - pa



Kuva 22. Tutkimuspiste L6 (P3), 1. krs luokkatila 103 (Luokka3.). Sisäilman ja ulkoilman välinen paine-ero 10.8.-12.9.2021, ka 2,0 Pa.

P 4 00C41BB8 - pa



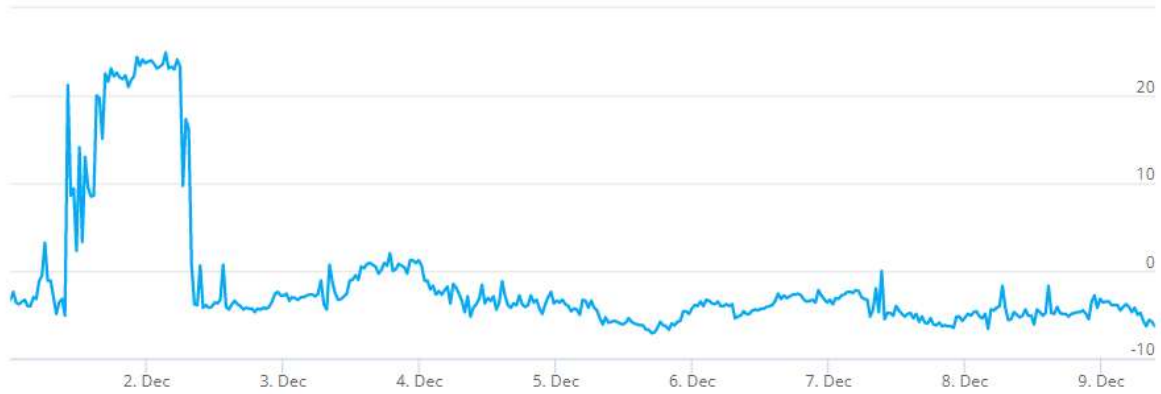
Kuva 23. Tutkimuspiste L7 (P4), 1. krs luokkatila 104 (Luokka 2.). Sisäilman ja ulkoilman välinen paine-ero 10.8.-24.11.2021, **ka -0,2 Pa.**

P 4 00C41BB8 - pa



Kuva 24. Tutkimuspiste L7 (P4), 1. krs luokkatila 104 (Luokka 2.). Sisäilman ja ulkoilman välinen paine-ero 17.11.-24.11.2021, **ka -4,1 Pa.**

P 4 00C41BB8 - pa



Kuva 25. Tutkimuspiste L7 (P4), 1. krs luokkatila 104 (Luokka 2.). Sisäilman ja ulkoilman välinen paine-ero 1.12.-9.12.2021, ka - 1,2 Pa.

P 4 00C41BB8 - pa



Kuva 26. Tutkimuspiste L7 (P4), 1. krs luokkatila 104 (Luokka 2.). Sisäilman ja ulkoilman välinen paine-ero 10.12.-16.12.2021.

P 4 00C41BB8 - pa



Kuva 27. Tutkimuspiste L7 (P4), 1. krs luokkatila 104 (Luokka 2.). Sisäilman ja ulkoilman välinen paine-ero 17.12.-6.1.2022.

P 4 00C41BB8 - pa



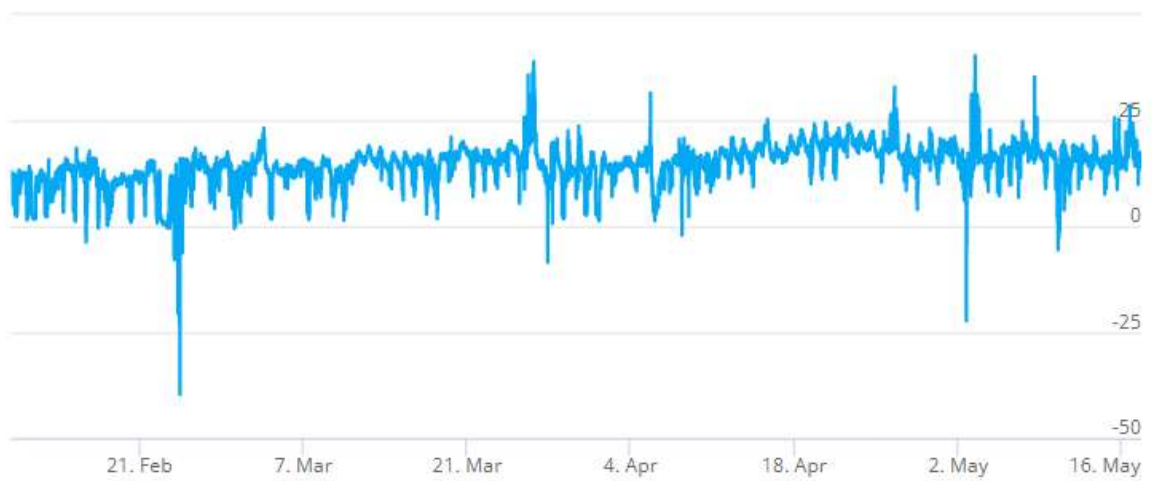
Kuva 28. Tutkimuspiste L7 (P4), 1. krs luokkatila 104 (Luokka 2.). Sisäilman ja ulkoilman välinen paine-ero 7.1.-27.1.2022.

P 4 00C41BB8 - pa



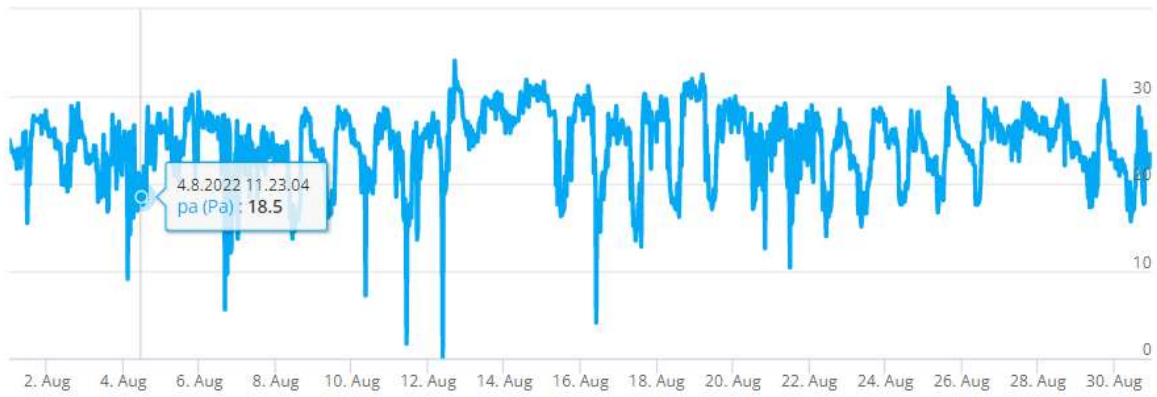
Kuva 29. Tutkimuspiste L7 (P4), 1. krs luokkatila 104 (Luokka 2.). Sisäilman ja ulkoilman välinen paine-ero 28.1.-9.2.2022.

P 4 00C41BB8 - pa



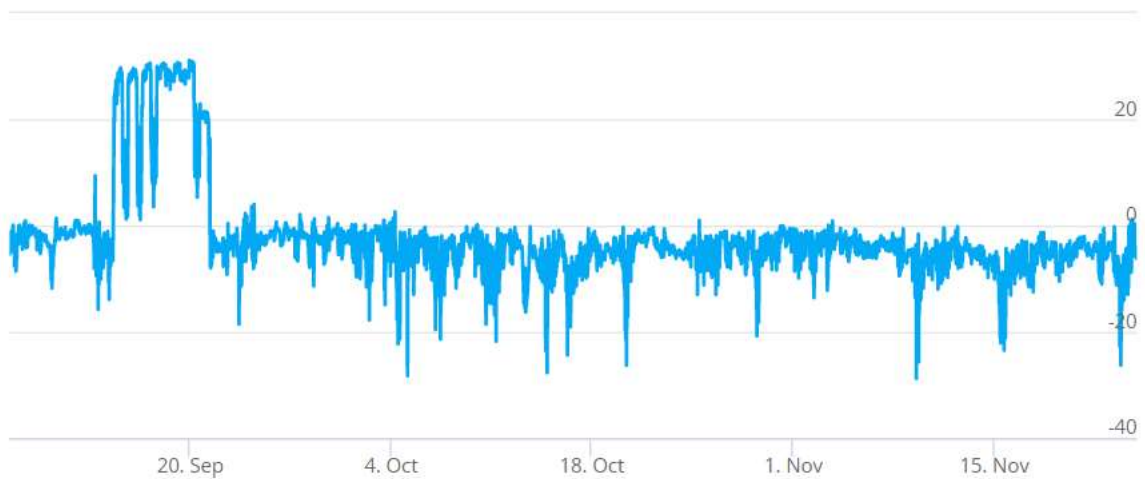
Kuva 30. Tutkimuspiste L7 (P4), 1. krs luokkatila 104 (Luokka 2.). Sisäilman ja ulkoilman välinen paine-ero 10.2.-17.5.2022.

P 4 00C41BB8 - pa



Kuva 31. Tutkimuspiste L7 (P4), 1. krs luokkatila 104 (Luokka 2.). Sisäilman ja ulkoilman välinen paine-ero 1.8.-31.8.2022.

P 5 00C3F9BB - pa



Kuva 32. Tutkimuspiste L8 (P5), kellarikerroksen ruokala 02. Sisäilman ja ulkoilman välinen paine-ero 7.9.-24.11.2021, ka - 2,3 Pa.

P 5 00C3F9BB - pa



Kuva 33. Tutkimuspiste L8 (P5), kellarikerroksen ruokala 02. Sisäilman ja ulkoilman välinen paine-ero 1.12. - 9.12.2021, ka - 0,03 Pa.

P 5 00C3F9BB - pa



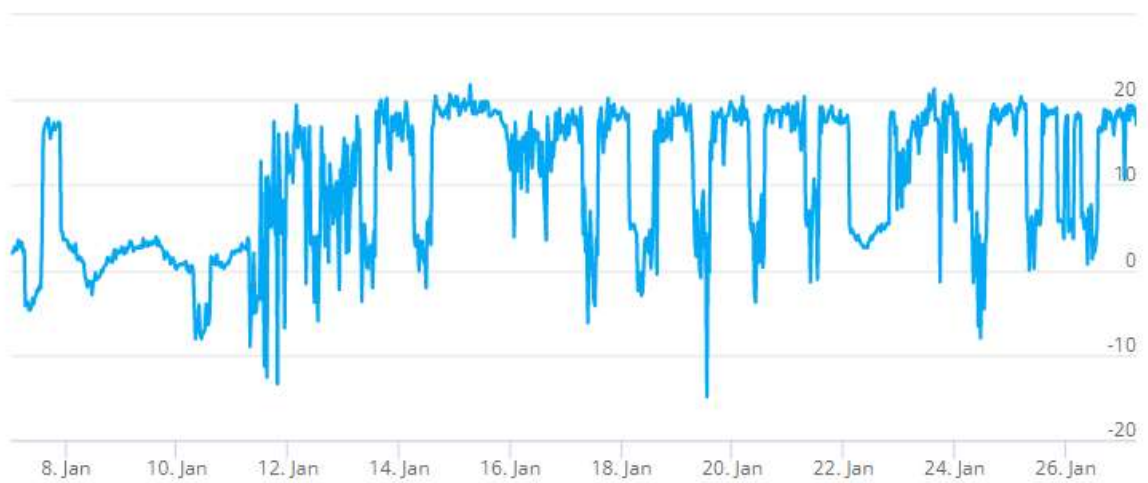
Kuva 34. Tutkimuspiste L8 (P5), kellarikerroksen ruokala 02. Sisäilman ja ulkoilman välinen paine-ero 10.12. - 16.12.2021.

P 5 00C3F9BB - pa



Kuva 35. Tutkimuspiste L8 (P5), kellarikerroksen ruokala 02. Sisäilman ja ulkoilman välinen paine-ero 17.12. - 6.1.2022.

P 5 00C3F9BB - pa



Kuva 36. Tutkimuspiste L8 (P5), kellarikerroksen ruokala 02. Sisäilman ja ulkoilman välinen paine-ero 7.1. - 27.1.2022.

P 5 00C3F9BB - pa



Kuva 37. Tutkimuspiste L8 (P5), kellarikerroksen ruokala 02. Sisäilman ja ulkoilman välinen paine-ero 28.1. - 9.2.2022.

P 5 00C3F9BB - pa



Kuva 38. Tutkimuspiste L8 (P5), kellarikerroksen ruokala 02. Sisäilman ja ulkoilman välinen paine-ero 10.2. - 17.5.2022.

Ruokalan loggeriin (Tutkimuspiste L8 (P5)) on tullut häiriö 6.6.2022. Sen jälkeen siitä ei ole dataa.

P8 KLA 00C42B1E - pa



Kuva 39. Tutkimuspiste L9 (P8), 1. krs Sali 121. Sisäilman ja ulkoilman välinen paine-ero 13.9.-24.11.2021, ka - 2,2 Pa.

P8 KLA 00C42B1E - pa



Kuva 40. Tutkimuspiste L9 (P8), 1. krs Sali 121. Sisäilman ja ulkoilman välinen paine-ero 1.12.-9.12.2021, ka - 3,0 Pa.

P8 KLA 00C42B1E - pa



Kuva 41. Tutkimuspiste L9 (P8), 1. krs Sali 121. Sisäilman ja ulkoilman välinen paine-ero 10.12.- 16.12.2021.

P8 KLA 00C42B1E - pa



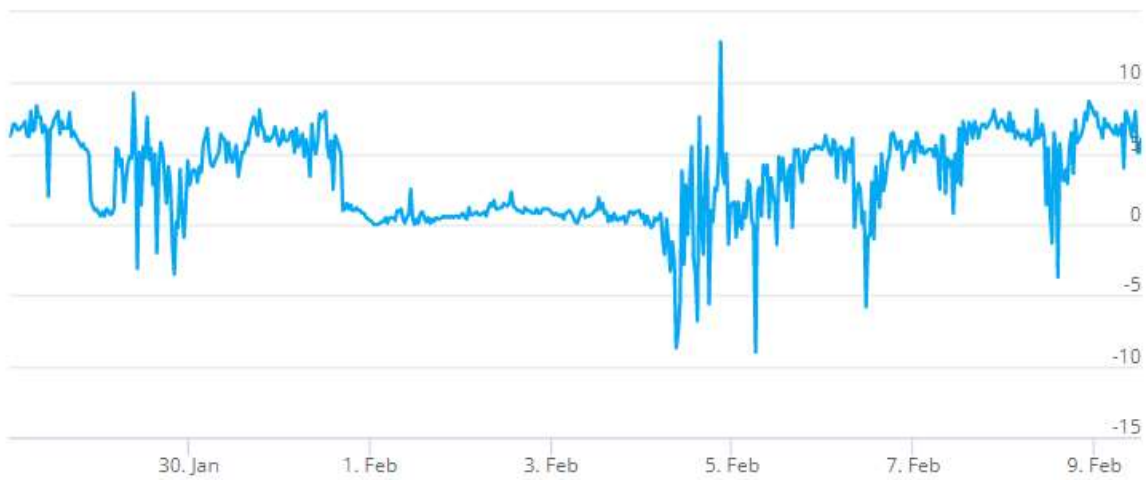
Kuva 42. Tutkimuspiste L9 (P8), 1. krs Sali 121. Sisäilman ja ulkoilman välinen paine-ero 17.12.- 6.1.2022.

P8 KLA 00C42B1E - pa



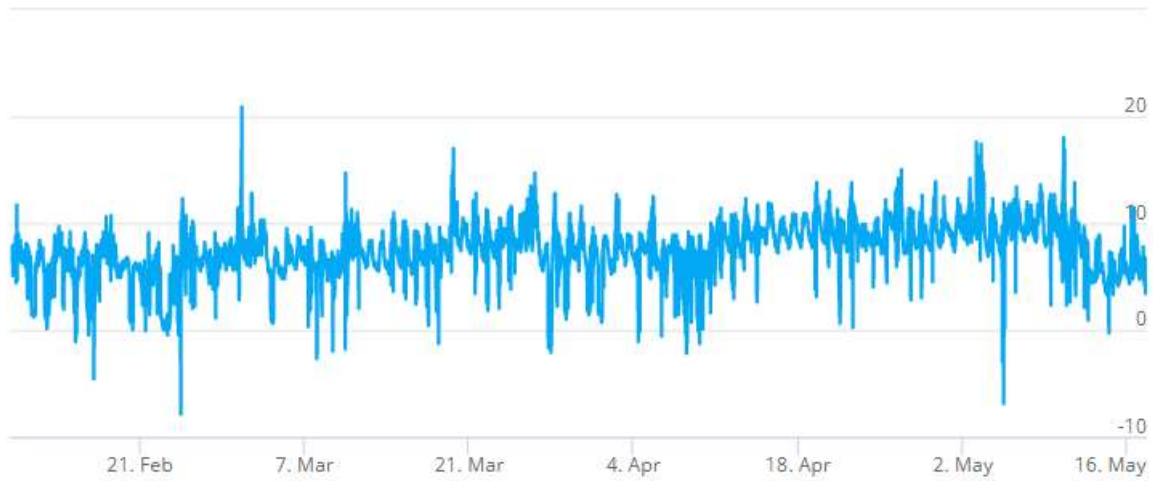
Kuva 43. Tutkimuspiste L9 (P8), 1. krs Sali 121. Sisäilman ja ulkoilman välinen paine-ero 7.1.- 27.1.2022.

P8 KLA 00C42B1E - pa



Kuva 44. Tutkimuspiste L9 (P8), 1. krs Sali 121. Sisäilman ja ulkoilman välinen paine-ero 28.1.- 9.2.2022.

P8 KLA 00C42B1E - pa



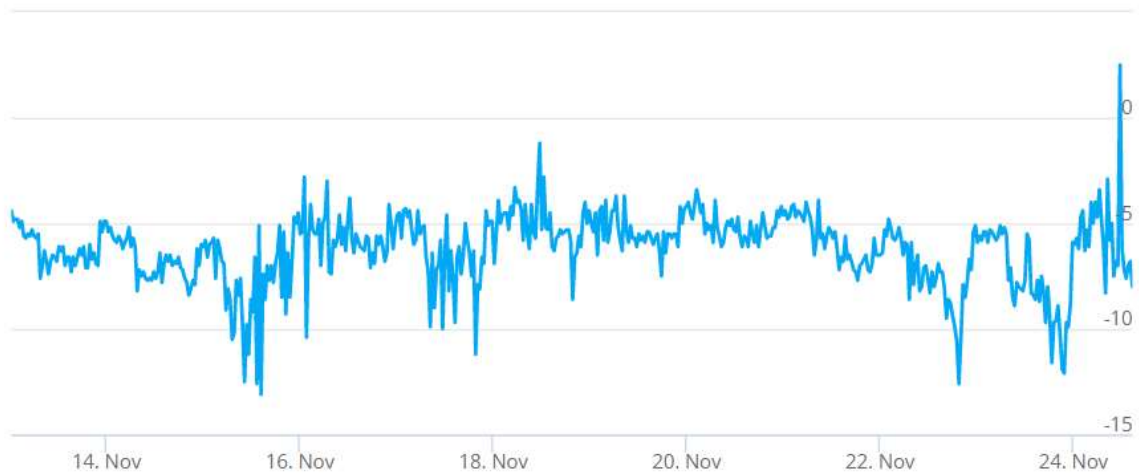
Kuva 45. Tutkimuspiste L9 (P8), 1. krs Sali 121. Sisäilman ja ulkoilman välinen paine-ero 10.2.- 17.5.2022.

P8 KLA 00C42B1E - pa



Kuva 46. Tutkimuspiste L9 (P8), 1. krs Sali 121. Sisäilman ja ulkoilman välinen paine-ero 1.8.- 31.8.2022.

P 3 00C3FE18 - pa

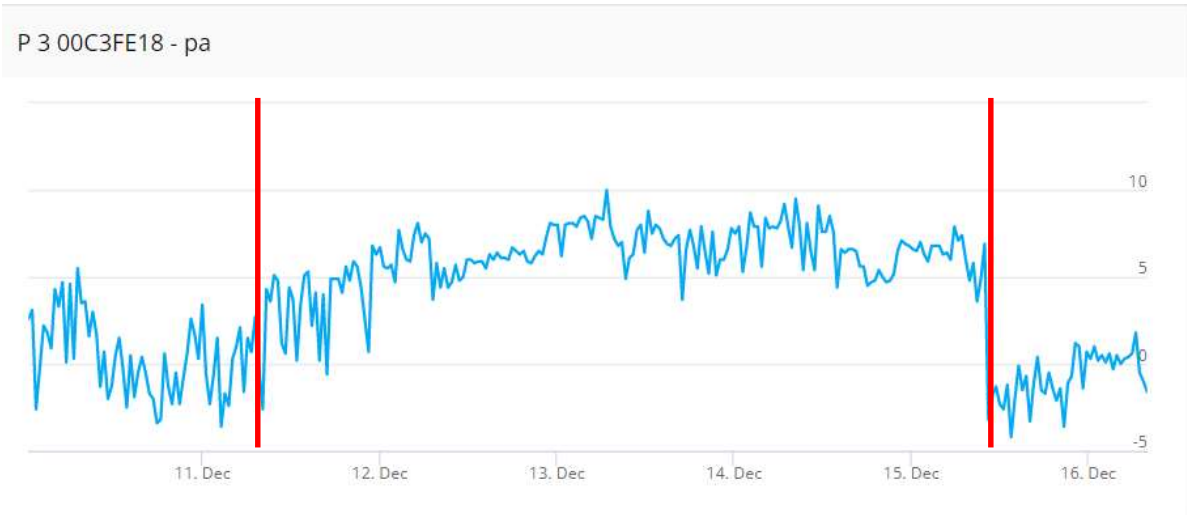


Kuva 47. Tutkimuspiste L10 (P3), kellarikerroksen puutyötila 023. Sisäilman ja ulkoilman välinen paine-ero 12.11.-24.11.2021, **ka - 6,3 Pa.**

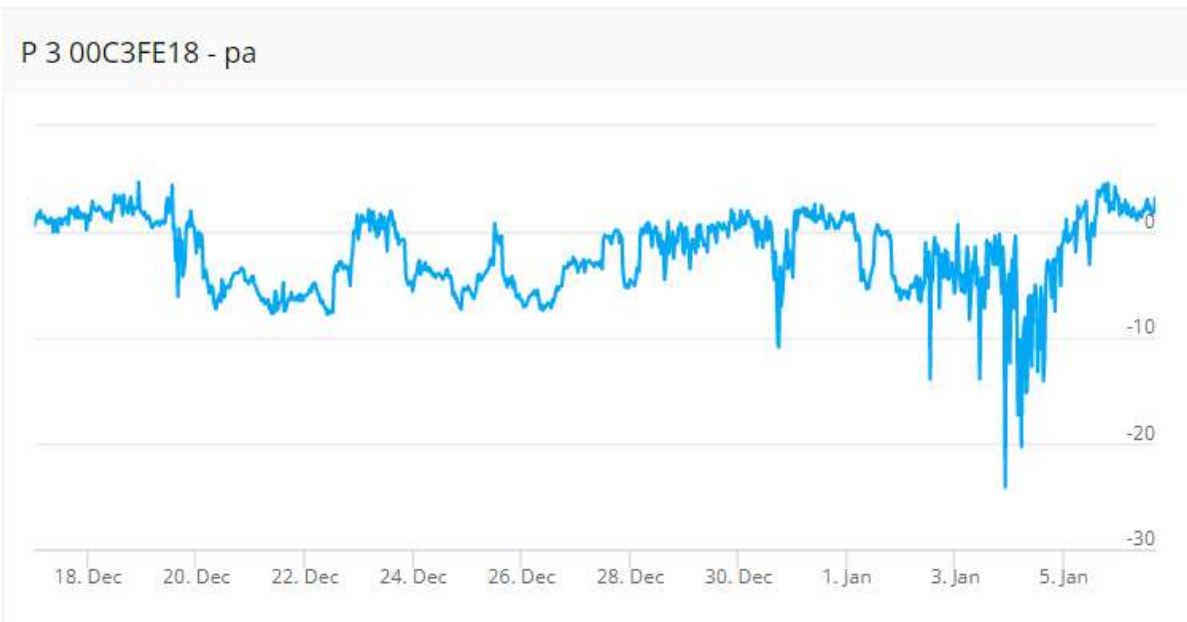
P 3 00C3FE18 - pa



Kuva 48. Tutkimuspiste L10 (P3), kellarikerroksen puutyötila 023. Sisäilman ja ulkoilman välinen paine-ero 1.12.-9.12.2021, **ka - 0,1 Pa.**



Kuva 49. Tutkimuspiste L10 (P3), kellarikerroksen puutyötila 023. Sisäilman ja ulkoilman välinen paine-ero 10.12.-16.12.2021.



Kuva 50. Tutkimuspiste L10 (P3), kellarikerroksen puutyötila 023. Sisäilman ja ulkoilman välinen paine-ero 17.12.-6.1.2022.

P 3 00C3FE18 - pa



Kuva 51. Tutkimuspiste L10 (P3), kellarikerroksen puutyötila 023. Sisäilman ja ulkoilman välinen paine-ero 7.1.-27.1.2022.

P 3 00C3FE18 - pa



Kuva 52. Tutkimuspiste L10 (P3), kellarikerroksen puutyötila 023. Sisäilman ja ulkoilman välinen paine-ero 28.1.-9.2.2022.

P 3 00C3FE18 - pa



Kuva 53. Tutkimuspiste L10 (P3), kellarikerroksen puutyötila 023. Sisäilman ja ulkoilman välinen paine-ero 10.2.-17.5.2022.

P 3 00C3FE18 - pa



Kuva 54. Tutkimuspiste L10 (P3), kellarikerroksen puutyötila 023. Sisäilman ja ulkoilman välinen paine-ero 1.8.-31.8.2022.

P11 KLA 00C46C34 - pa



Kuva 55. Tutkimuspiste L11 (P11), 1. krs opettajien taukotilan 115 ja esikoulun pientilan 070 välinen paine-ero 13.11. – 24.11.2021, ka -0,5 Pa.

P11 KLA 00C46C34 - pa



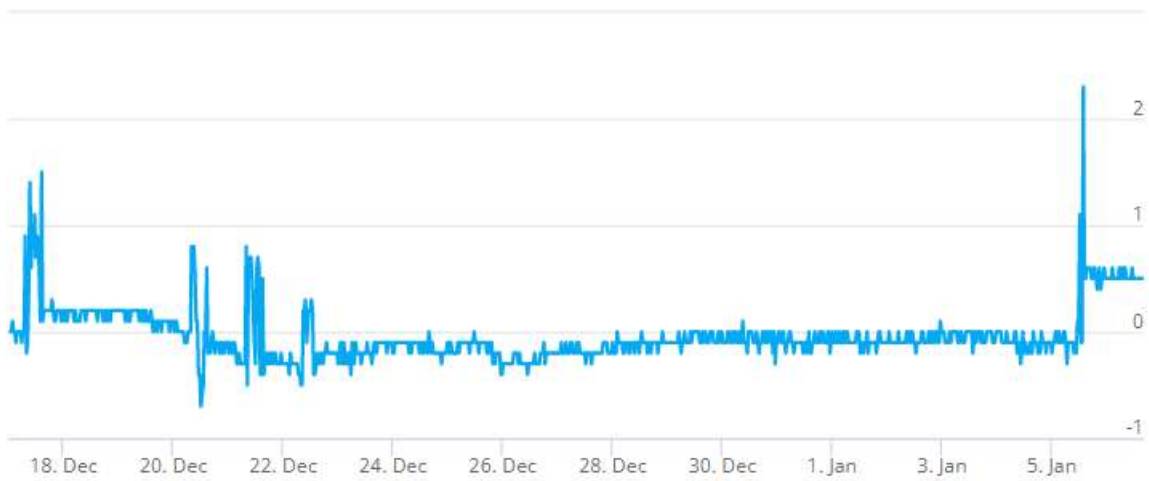
Kuva 56. Tutkimuspiste L11 (P11), 1. krs opettajien taukotilan 115 ja esikoulun pientilan 070 välinen paine-ero 1.12. – 9.12.2021, ka -0,2 Pa.

P11 KLA 00C46C34 - pa



Kuva 57. Tutkimuspiste L11 (P11), 1. krs opettajien taukotilan 115 ja esikoulun pientilan 070 välinen paine-ero 10.12. – 16.12.2021.

P11 KLA 00C46C34 - pa



Kuva 58. Tutkimuspiste L11 (P11), 1. krs opettajien taukotilan 115 ja esikoulun pientilan 070 välinen paine-ero 17.12. – 6.1.2022.

P11 KLA 00C46C34 - pa



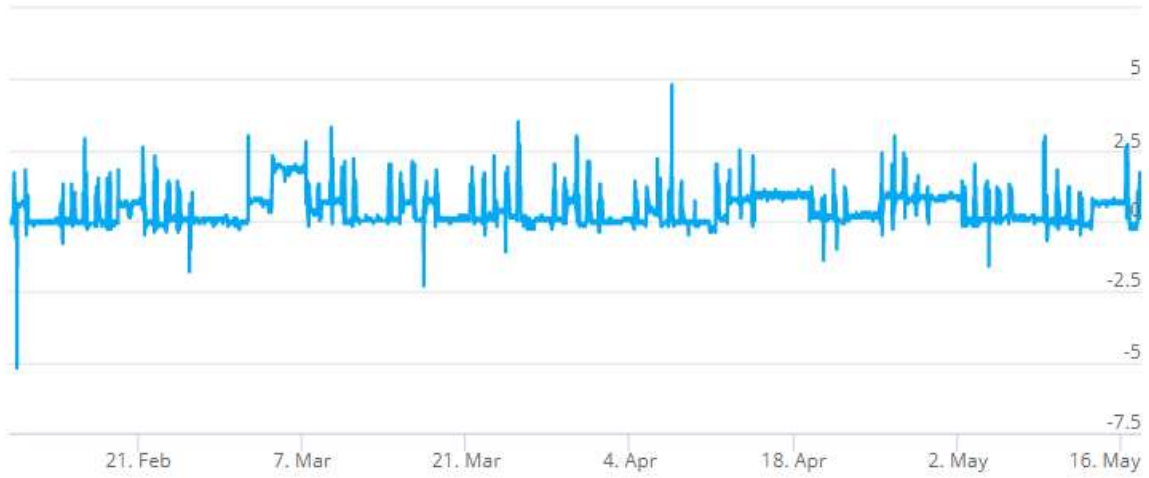
Kuva 59. Tutkimuspiste L11 (P11), 1. krs opettajien taukotilan 115 ja esikoulun pientilan 070 välinen paine-ero 7.1. – 27.1.2022.

P11 KLA 00C46C34 - pa



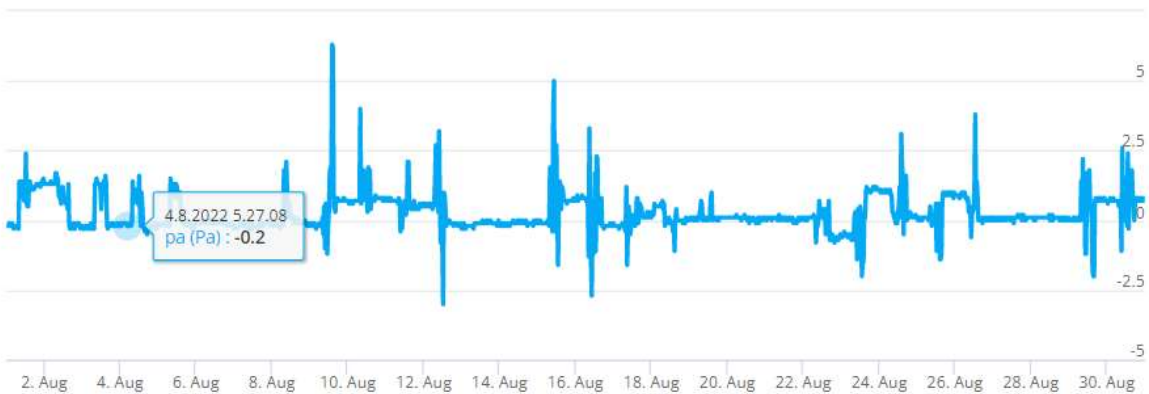
Kuva 60. Tutkimuspiste L11 (P11), 1. krs opettajien taukotilan 115 ja esikoulun pientilan 070 välinen paine-ero 28.2. – 9.2.2022.

P11 KLA 00C46C34 - pa



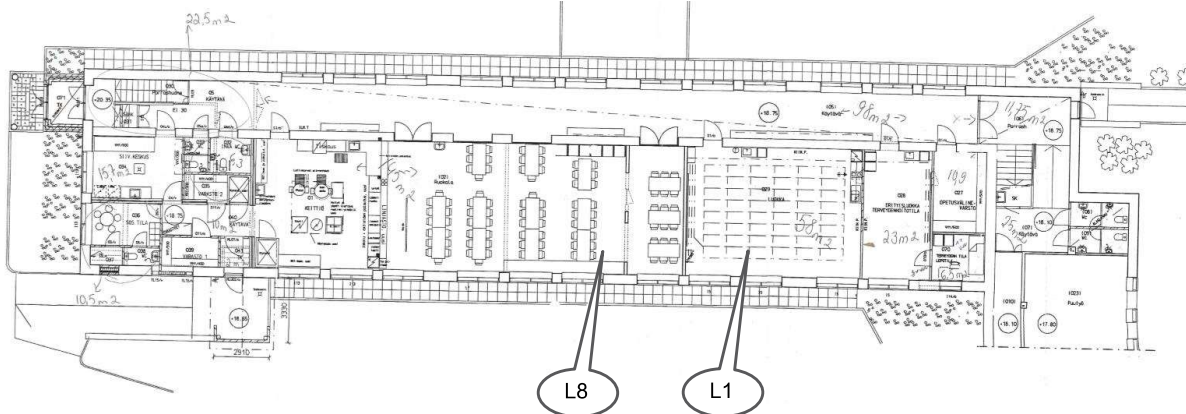
Kuva 61. Tutkimuspiste L11 (P11), 1. krs opettajien taukotilan 115 ja esikoulun pientilan 070 välinen paine-ero 10.2. – 17.5.2022.

P11 KLA 00C46C34 - pa

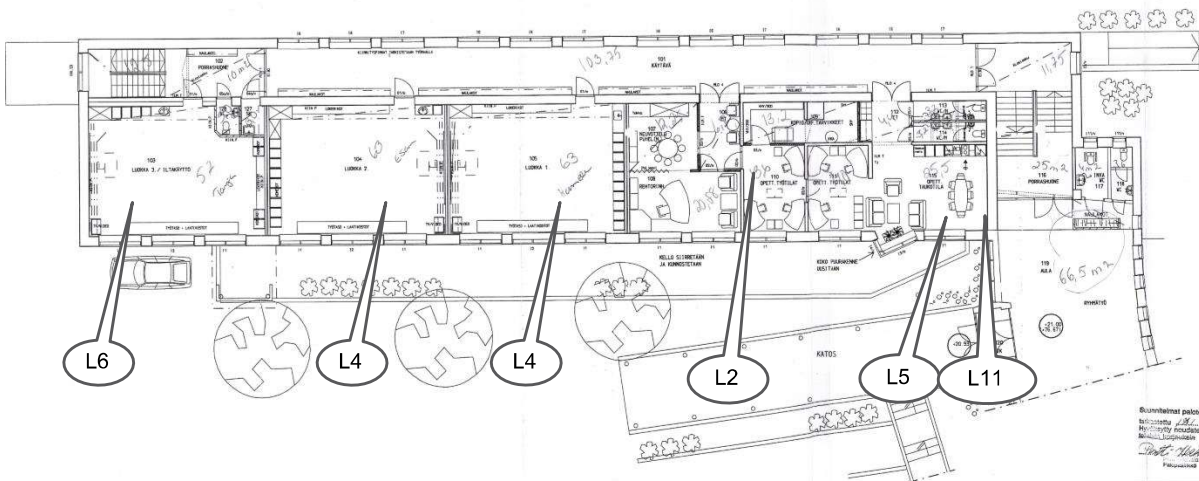


Kuva 62. Tutkimuspiste L11 (P11), 1. krs opettajien taukotilan 115 ja esikoulun pientilan 070 välinen paine-ero 1.8. – 31.8.2022.

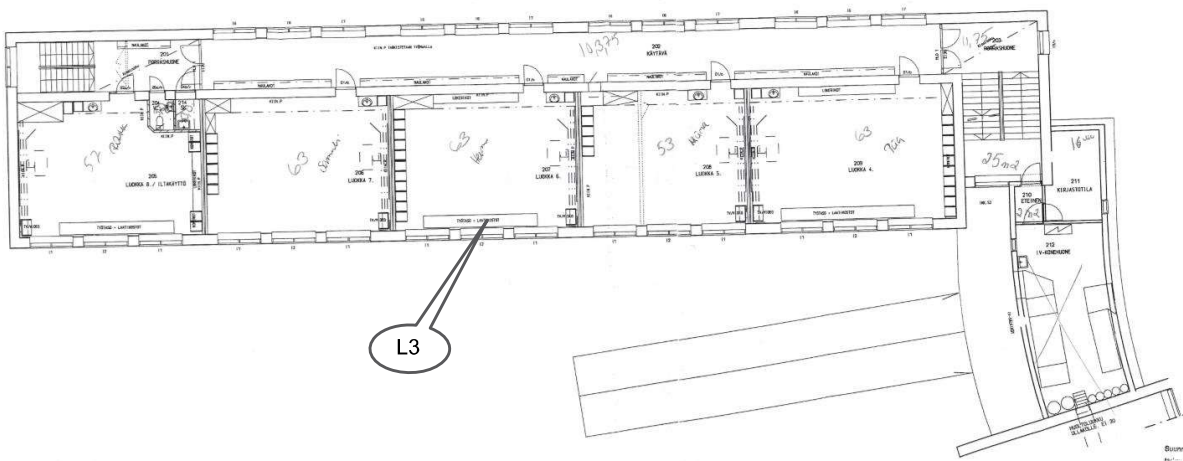
LIITE: POHJAPIIRUSTUS TUTKIMUSPISTEINEEN



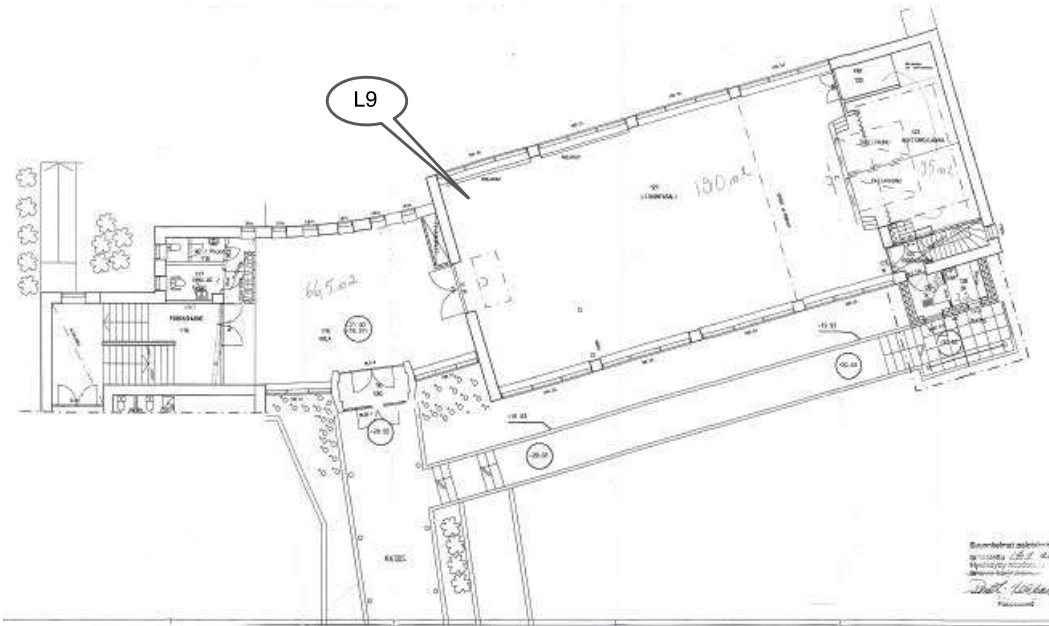
Osa 1, kellari.



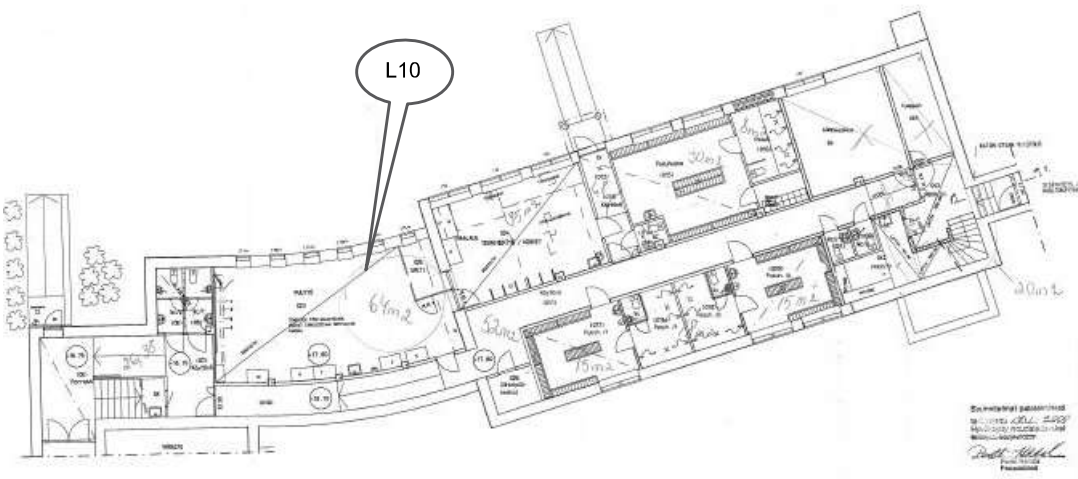
Osa 1, 1. krs.



Osa 1, 2. krs



osa 2., 1. krs.



osa 2., kellari