

TÄYTTÖOHJEITA

2. Hallintaoikeus

Hakijan hallintaoikeutta koskevan selvityksen yhteydessä tulee esittää joko hallintaoikeuden siirtämistä koskevan asiakirjassa tai muutoin, että maanomistaja on ollut hallintaoikeuden luovuttaessaan tietoinen saajan tarkoituksesta hakea alueelle maa-aineslupaa.

3. Ottamisalue

Mittakaavaltaan vähintään 1:20 000 kartasta tulee ilmetä sekä hankkeen suunnittelualue että ottamisalue. Lisäksi kartassa olisi tarkoituksenmukaista esittää toiminnan vaikutusten arvioimiseksi olennaiset kohteet. Tällaisina kohteina voidaan pitää muun ohella luonnon-suojelulain (1096/1996) mukaisia valtakunnallisiin suojeluohjelmiin sekä Natura 2000 –verkostoon kuuluvia alueita sekä metsälain 10 §:n tarkoittamia metsien monimuotoisuuden kannalta erityisen tärkeitä elinympäristöjä, kuten lähteitä.

4. Kaavoitustilanne

Alueen kaavoitustilanne vaikuttaa lupaharkintaan MAL 3.2 § ja 6.2 §:ien mukaisesti.

5. Pohjavesi

Hakemuksessa tulee esittää havaintohetken tiedot pohjaveden pinnan ylimmästä korkeustasosta. Hakemuksesta tulee ilmetä, mihin selvitykseen tai aineistoon taikka arviointimenetelmiin annettu tieto perustuu.

6. Otettava maa-aines

Hakemuksessa on esitettävä selvitys otettavan maa-aineksen laadusta ja kokonaismäärästä, käyttötarkoituksesta, vuotuisesta ottamis-määrästä, ottamisalueen rajauksesta ja pinta-alasta, kaivausten ja leikkausten syvyydestä ja muodosta sekä ottamisajasta, joka on enintään kymmenen vuotta. Erityisestä syystä lupa-aika voi olla pitempikin, kuitenkin enintään viisitoista vuotta, ja kalliokiven louhinnan osalta enintään 20 vuotta, jos se hankkeen laajuuteen, esitetyn suunnitelman laatuun ja muihin aineiden ottamisessa huomioon otettaviin seikkoihin nähden katsotaan sopivaksi. Erityisenä syynä voidaan pitää myös sitä, että ottaminen kohdistuu maankäyttö- ja rakennuslain mukaisessa voimassa olevassa maakuntakaavassa tai oikeusvaikutteisessa yleiskaavassa maa-ainesten ottamiseen varatulle alueelle.

Jos lupa on myönnetty kymmentä vuotta lyhyemmäksi ajaksi ja lupa-ajan päättyessä osa myönnetyn luvan maa-aineksista on vielä otta-matta, voidaan lupa-aikaa jatkaa niin, että kokonaisajaksi tulee enintään kymmenen vuotta. Lupaa voidaan jatkaa ilman maa-aineslaissa ja maa-ainesasetuksessa säädettyjä lausuntoja.

7. Arvioinnit

Hakemukseen on liitettävä hanketta koskevat ympäristövaikutusten arviointimenettelystä annetun lain (468/1994) mukainen ympäristö-vaikutusten arviointiselostus ja luonnonsuojelulain 65 §:ssä tarkoitettu arviointi silloin, kun niiden laatiminen on mainittujen lakien nojalla hankkeen yhteydessä tarpeen.

8. Kivenmurskaamo

Lupaa haettaessa on tarvittaessa esitettävä alustava suunnitelma kivenmurskaamon sijoittamisesta alueelle. Tieto kivenmurskaamon sijoit-tamisesta alueelle tulee olla käytettävissä jo lupaharkinnassa. Tällöin luvassa voidaan antaa määräyksiä siitä, mihin paikkaan murskaamoa ei voida esimerkiksi maisemallisista tai ympäristönsuojelullisista syistä sijoittaa. Murskaamotoiminnasta ilmoittaminen ei poista velvollisuutta hakea toiminnalle ympäristönsuojelulain mukaista ympäristölupaa.

9. Maa-ainesten ottaminen ennen päätöksen lainvoimaisuutta

Lupaviranomainen voi aineiden ottamista koskevassa päätöksessä tai luvan saajan pyynnöstä myöhemminkin antaa luvan aineiden ottamiseen ennen kuin lupaa koskeva päätös on saanut lainvoiman, jos luvan saaja asettaa hyväksyttävän vakuuden niiden haittojen, vahinkojen ja kustannusten korvaamisesta, jotka päätöksen kumoaminen tai luvan muuttaminen voi aiheuttaa. Valitusviranomainen voi kuitenkin kieltää päätöksen täytäntöönpanon.

10. Lausunnot

Maa-ainelain 7 §:n mukaisissa tapauksissa on lupaviranomaisen pyydettävä alueellisen ympäristökeskuksen lausunto. Maa-ainesase-tuksen 4 §:ssä mainitussa tapauksissa on lausunto pyydettävä lisäksi toiselta kunnalta, maakuntakaavoitusta hoitavalta kuntayhtymältä ja asian käsittelyn kannalta tarpeellisilta viranomaisilta.

11. Kuuleminen

Ottamisalueen sisältävään kiinteistöön rajoittuvien kiinteistöjen ja muiden alueiden omistajille ja haltijoille on varattava tilaisuus tulla kuul-luiksi, paitsi milloin se on ilmeisen tarpeetonta. Luvan hakija voi liittää hakemukseensa selvityksen siitä, että naapurit tai osa naapureista ovat tietoisia hankkeen kannalta merkittävistä asiakirjoista ja tiedoista sekä selvityksen heidän mahdollisesta kannastaan hakemukseen. Hankkeen kannalta merkittäviä asiakirjoja ja tietoja ovat muun ohella hakemuksen ja ottamissuunnitelman pääkohdat sekä niihin sisältyvät naapureiden ja ympäristön kannalta keskeiset tiedot. Siltä osin kuin hakija ei ole esittänyt riittävää selvitystä naapurien kuulemisesta, on kunnan järjestettävä kuuleminen. Kuulemisesta aiheutuneet kulut kuuluvat luvan hakijan maksettavaksi.

Luvan hakijan suorittaman maa-ainelain mukaisen kuulemisen johdosta lupaviranomaiselle toimitettavassa selvityksessä on ilmoitettava kuulemisen ajankohta ja paikka, tahot, joita on kuultu ja heidän mahdollinen kantansa asiaan sekä kuulemisessa käytetyt asiakirjat ja tiedot.

13. Ottamissuunnitelma

Lupaa haettaessa on aineiden ottamisesta ja ympäristön hoitamisesta sekä, mikäli mahdollista, alueen myöhemmästä käyttämisestä esitet-tävä ottamissuunnitelma. Se on liitettävä hakemukseen neljänä kappaleena. Ottamissuunnitelma ei ole kuitenkaan tarpeen, jos hanke laa-juudeltaan ja vaikutuksiltaan on vähäinen. Ottamissuunnitelmaan kuuluvat selostus ja sitä täydentävät kartat ja piirrookset. Ottamissuunnitel-massa on osoitettava ne asiat, joista MAL 11.2 §:n nojalla on annettava lupamääräykset. Suunnitelmaa laadittaessa on tarvittavassa laa-juudessa selvitettävä vallitsevat luonnonolosuhteet, aineiden määrä ja laatu sekä hankkeen vaikutukset ympäristöön ja luonnonolosuh-teisiin.

14. Muut liitteet

Tähän kohtaan merkitään ja numeroidaan ne liitteet, joita ei ole aikaisemmin hakemukseen merkitty.

Hakemus liitteineen on tehtävä kahtena kappaleena (MAA 1.1 §)

MAA-AINESLUPAHAKEMUS

(MAL 4.1 § ja MAA 1 §)

HAKEMUS LUPA-AJAN JATKAMISEKSI

(MAL 4.1 § ja MAA 1 §)

Sen luvan lupaviranomainen, myöntämispäivämäärä, § ja luvan numero, jonka lupa-aikaan haetaan jatkoa

Lupaviranomainen Pvm § nro

Vimpelin kunnan/kaupungin
maa-aineslupaviranomaiselle

Viranomaisen täyttää

Tunnus

Saapui

4.4.2023

Päätöksen pvm ja §

1 Hakija (MAA 1.3 § 1 kohta)	Nimi Arvo tai ammatti Lähiosoite Postinumero Puhelin toimeen	H.T. PAALIJÄRVI OY HARMO PAALIJÄRVI HULTIN TIE 70 62800 0400-160532	Arvo tai ammatti Osoitetoimipaikka Puhelin kotiin Matkapuhelin	YRITÄJÄ VIMPELI
2 Hallintaoikeus (MAA 1.3 § 2 kohta)	Selvitys hakijan hallintaoikeudesta ottamispaikkaan			
3 Ottamisalue (MAA 1.3 § 3 kohta)	Kaupungin/kunnan osa ja kaava-alue Kylä Tila RN:o/tontti Tilan pinta-ala	VIMPELI ISO KANGAS 934-404-27-23 934-404-27-22		
4 Kaavoitus- tilanne (MAA 1.3 § 4 kohta)	Ottamisalueella ja sen ympäristössä on maakuntakaava. Ote kaavamääräyksineen liitteenä nro _____ oikeusvaikutteinen yleiskaava. Ote kaavamääräyksineen liitteenä nro _____ yleiskaava. Ote kaavamääräyksineen liitteenä nro _____ asemakaava. Ote kaavamääräyksineen liitteenä nro _____ ranta-asemakaava. Ote kaavamääräyksineen liitteenä nro _____ Ottamisalue on vesistön rantavyöhykkeellä oikeusvaikutteisessa yleiskaavassa ja/tai maakuntakaavassa osoitettu maa-ainesten ottamisalueeksi			

5 Pohjavesi (MAA 1.3 § 5 kohta)	Pohjaveden pinnan ylin korkeustaso + _____ Havainnon tekohetki _____ 20 _____ Aineisto tai arviointimenetelmä johon tieto perustuu _____
6 Ottettava maa- aines (MAA 1.3 § 6 kohta)	Aikaisemmillä maa-ainesuovalla myönnetty kokonaismäärä <u>119500</u> k-m ³ Sitä on otettu <u>28000</u> k-m ³ , joten ottamatta on vielä <u>91500</u> k-m ³ Ottettavan maa-ainelain laatu Arvioitu määrä Kalliokiviaines <u>91500</u> k-m ³ Sora ja hiekka _____ k-m ³ Siltti ja savi _____ k-m ³ Moreeni _____ k-m ³ Eloperäiset maalajit _____ k-m ³ Kokonaismäärä _____ k-m ³ Käyttötarkoitus: <u>MAA, POHJA RAKENTAMINEN</u> <u>BETONISÄTE VÄLIVARASTOINTI</u> <u>HYÖDYKÄ HÖN VALMISTAMINEN</u> <input type="checkbox"/> Käyttötarkoitus selvitetty liitteessä nro _____ Vuotuinen ottamismäärä on <u>9150</u> k-m ³ /v Ottamisalueen rajaus on selvitetty <input type="checkbox"/> liitteessä nro _____ <input checked="" type="checkbox"/> ottamissuunnitelmassa Ottamisalueen pinta-ala on <u>14500</u> m ² Kaivausten ja leikkausten syvyydestä ja muodosta on selvitys <input type="checkbox"/> liitteessä nro _____ <input checked="" type="checkbox"/> ottamissuunnitelmassa Aikaisempi maan-ainesuovalla oli myönnetty kymmentä vuotta lyhyemmäksi ajaksi eli _____ vuodeksi, joten lupa-aikaa voidaan jatkaa enintään siten, että alkuperäisen luvan ja nyt anottun jatkoajan kesto on enintään kymmenen vuotta. Haettu ottamisaika/luvan jatkoajaksi <u>10</u> vuotta Luvan voimassaoloaika/jatkoajaksi päättyy _____ 20 _____
7 Arvioinnit (MAA 1.4 §)	<input type="checkbox"/> Ympäristövaikutusten arviointimenettelystä annettun lain (468/1994) mukainen arviointiselostus on liitteenä nro _____ <input type="checkbox"/> Luonnonsuojelulain (1096/1996) 65 §:ssä tarkoitettu arviointi on liitteenä nro _____
8 Kiven- murskaamo (MAA 1.5 §)	<input type="checkbox"/> Alustava suunnitelma kivenmurskaamon sijoittamisesta ja toiminnasta alueelle on liitteenä nro _____

9 Maa-ainesten ottaminen ennen päätöksen lain- voimaisuutta (MAL 21.2 §)	Haetaan lupaa aloittaa maa-ainesten ottaminen ennen kuin lupaa koskeva päätös on saanut lainvoiman. <input checked="" type="checkbox"/> Kyllä <input type="checkbox"/> Ei <input type="checkbox"/> Liitteenä ehdotus vakuudeksi
10 Lausunnot (MAL 7 § ja MAA 4 §)	Lausunto on hankittu seuraavilta _____ Lausunnon pvm _____ Liite nro _____ <input type="checkbox"/> alueellinen ympäristökeskus _____ <input type="checkbox"/> liitto _____ Jatkuu liitteessä nro _____
11 Kuuleminen (MAL 13 § ja MAA 3 §)	Seuraavia naapureita on kuultu _____ Pvm _____ Liite nro _____ Nimi _____ Jatkuu liitteessä nro _____
12 Ottamis- suunnitelman laatija	Nimi <u>MARKKU LEPPÄMIEMI</u> Koulutus <u>R1</u> Lähiosoite <u>LEPPÄ RANNA TIE</u> Postinumero <u>62800</u> Osoitetoimipaikka <u>VIMPELI</u> Puhelin toimeen _____ Puhelin kotiin _____ Matkapuhelin _____
13 Ottamis- suunnitelma (MAL 5 § ja MAA 2 §)	<input checked="" type="checkbox"/> Neljä ottamissuunnitelmaa on MAA 1.2 §:n edellyttämällä tavalla hakemuksen liitteenä nro _____ <input type="checkbox"/> Hanke on laajuudeltaan ja vaikutuksiltaan vähäinen, joten ottamissuunnitelma ei hakijan käsityksen mukaan ole tarpeen
14 Muut liitteet	
15 Maa-ainesten ottamis- toiminnan yhteyshenkilö	Lisätietoja antaa tarvittaessa alla nimetty yhteyshenkilö, jolla on oikeus täydentää ja korjata asiakirjoja Nimi <u>HANNU PAALISÄRVI</u> Ammatti <u>YRITÄJÄ</u> Lähiosoite <u>HULTIN TIE 70</u> Postinumero <u>62800</u> Osoitetoimipaikka <u>VIMPELI</u> Puhelin toimeen _____ Puhelin kotiin _____ Matkapuhelin _____
16 Tietojen luovutus	<input type="checkbox"/> Maa-ainesrekisteristä saa luovuttaa henkilötietojani sisältävän kopion, tulosteen tai sen tiedot sähköisessä muodossa suoramarkkinointia sekä mielipide- tai markkinatutkimusta varten (Julkisuuslaki 16 3 §) <input checked="" type="checkbox"/> Maa-ainesrekisteristä ei saa missään muodossa antaa henkilötietojani suoramarkkinointia eikä mielipide- tai markkinatutkimusta varten (Henkilötieto L 30 §)
17 Päätöksen toimittaminen	<input type="checkbox"/> Postitetaan <input type="checkbox"/> Noudetaan
18 Viranomais- maksujen suorittaja	Nimi, jakeluosoite, postinumero ja postitoimipaikka <u>H.T. PAALISÄRVI OY HULTIN TIE 70 62800 VIMPELI</u>
19 Päiväys ja allekirjoitus	Päivämäärä _____ Hakijan tai hänen valtuuttamansa henkilön allekirjoitus ja nimen selvennys <u>4.3.2023</u> <u>HANNU PAALISÄRVI</u>

Hakemuksen tietojen rekisteröinti
Hakemuksessa pyydytyistä tiedoista osa tallennetaan kaupungin/kunnan tietojärjestelmässä ja arkistossa.
MAL 19.2 ja 19.3 §:ien perusteella luvasta ilmoitetaan sitä pyytäneille ja alueelliselle ympäristökeskukselle.

SADUESEIEN PINTAYALUTUS ALUE

LOUHINTASUUNNITELMA
POHJAPIIRROS MK 1:1000
Nykytilanne

VARSO ALUE / LAJITUS MURSKET
VARIKKO

RN:o 27:23

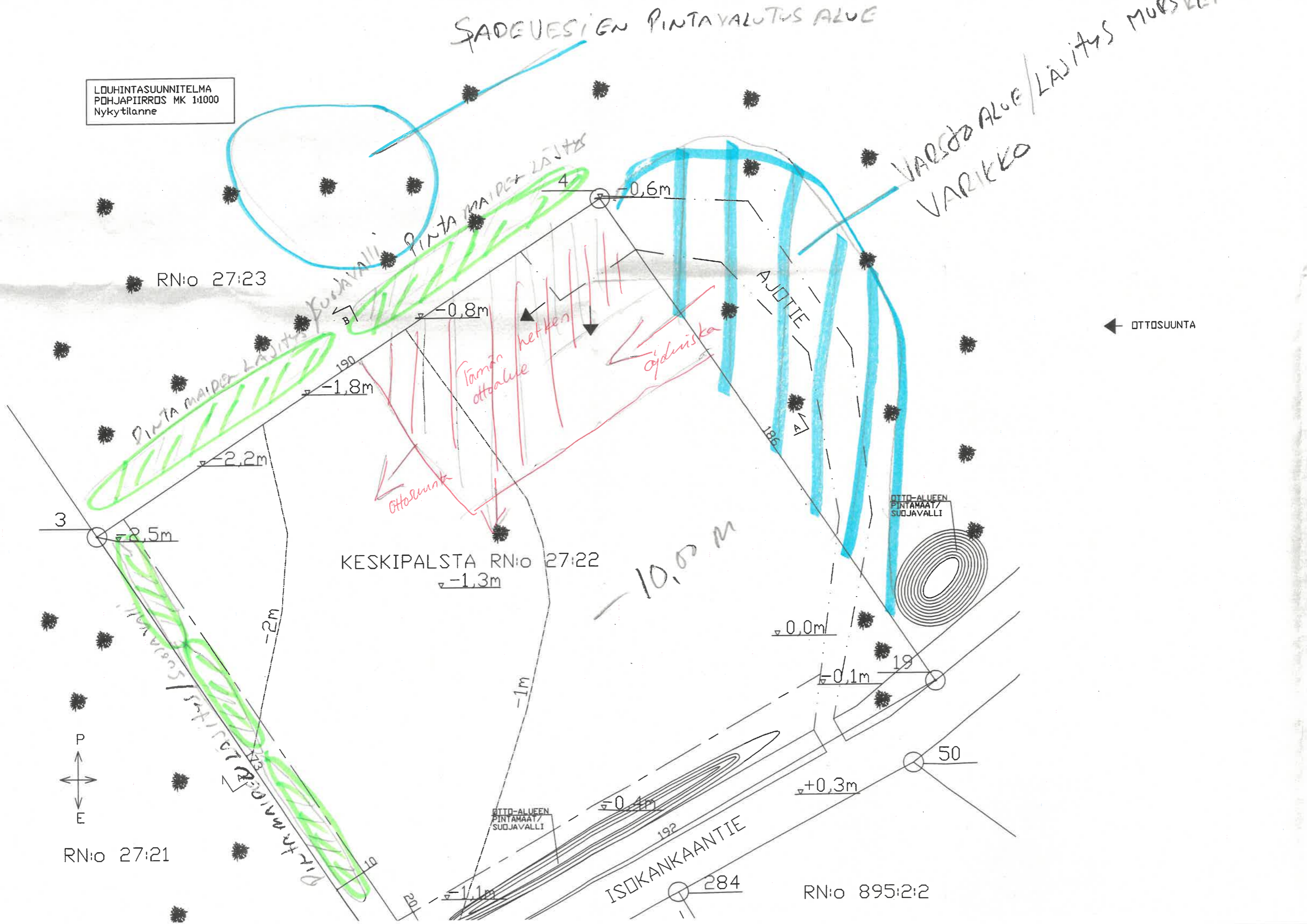
KESKIPALSTA RN:o 27:22
-1.3m

RN:o 895:2:2

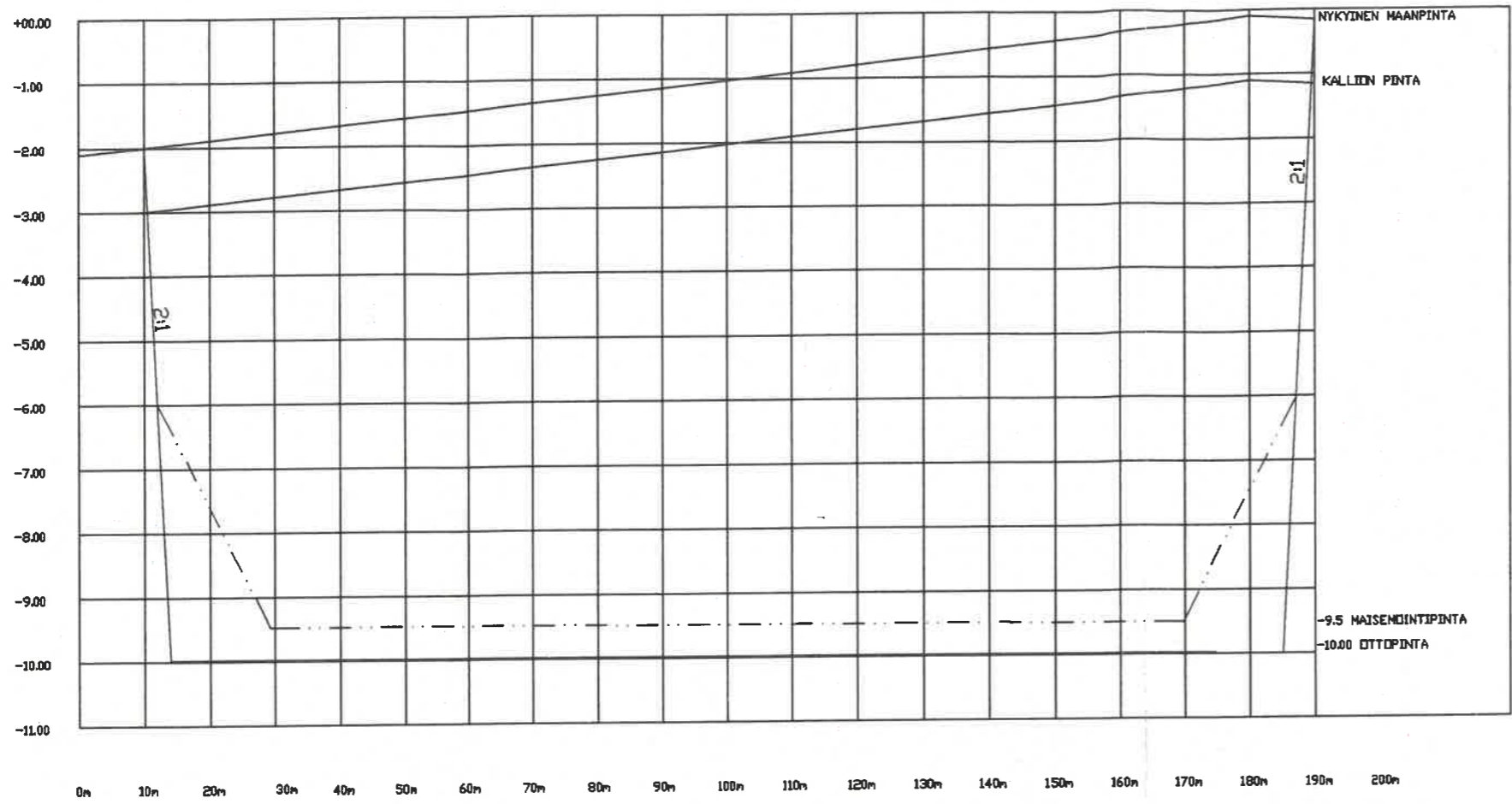
← OTTOSUUNTA



RN:o 27:21



POIKKILEIKKAUS A-A Mk 1:100/1:1000
 OTTOALUE



POIKKILEIKKAUS B-B Mk 1:100/1:1000
 OTTOALUE

